

PRIMEIRO MÊS DE GESTÃO

Vinicius Pascoal & Marcos Alex Mendes Da Silva



Direção do Instituto de Saúde de Nova Friburgo

INTRODUÇÃO

Mesmo com apenas um mês de gestão, a nova Direção do Instituto de Saúde de Nova Friburgo (ISNF) já contabiliza diversas ações, iniciadas durante o período de transição promovido pela professora Ana Catarina Busch Loivos, ex-diretora da unidade.

Uma das primeiras medidas foi a realização de encontro com servidores de diferentes setores, departamentos e chefias, com o objetivo de tomar conhecimento das demandas e reorganizar a força de trabalho do Instituto.

Manutenção predial

A manutenção dos espaços comuns é medida de extrema importância, tendo em vista a obrigação de conservar o patrimônio e a necessidade de disponibilizar aos nossos diferentes públicos um ambiente salubre, agradável e em condições de utilização.

A partir dessas premissas, já foram realizadas inúmeras operações, como poda de árvores localizadas no estacionamento e próximas ao Diretório Acadêmico; limpeza de cisternas e caixas d'água de todo o campus; e manutenção preventiva e corretiva em todos os aparelhos de ar-condicionado.

Além disso, já foi providenciada a ampliação do quadro de colaboradores para o setor de conservação e limpeza.

Reformas e reorganização do espaço físico

Para adequar nossos espaços às necessidades de cada setor, promovemos uma série de mudanças e reorganizações. Um já concretizadas e outras ainda em andamento.

1. Reforma e ampliação do refeitório dos servidores;
2. Ampliação da sala dos professores;
3. Adaptação da esterilização, de acordo com recomendação da Vigilância Sanitária;
4. Instalação do Setor de Perícia Médica no ISNF;
5. Instalação da Laboratório de Inclusão Digital na antiga sala 9;
6. Reparos no gesso do Laboratório de Prótese Odontológica.

Gestão

Com o objetivo de promover uma gestão participativa, realizamos reuniões e fizemos contato com responsáveis por projetos e atividades no campus.

1. Levantamento das necessidades dos três cursos de graduação, para aplicação de emenda parlamentar no valor de R\$ 400 mil;
2. Reuniões com setores, para melhorias e apuração das necessidades;
3. Contato com as Coordenações de Clínica, para melhorar a aquisição de insumos e promover adaptações da estrutura física;
4. Reunião com vários setores da Reitoria, para melhorias no ISNF;

5. Visita técnica da Superintendência de Arquitetura, Engenharia e Patrimônio (SAEP), para avaliação de reformas e melhorias;
6. Acompanhamento de obras da Clínica de Fonoaudiologia;
7. Gestão dos recursos de Livre Ordenação (LO) e obtenção, junto à Reitoria, de ampliação de recursos de capital para o instituto;
8. Obtenção dos jalecos de 60 micras, para retorno seguro às Clínicas Odontológicas;
9. Instalação de roteadores de alta capacidade no prédio de sala de aula e casarão.

Ações em andamento

Algumas ações já foram iniciadas e esperam agendamento das empresas executoras.

1. Instalação de ar-condicionado no auditório, multi 1, e pré-clínico;
2. Colocação de gesso acartonado no biotério, em banheiros das salas de aula e salas com vistoria da SAEP no casarão;
3. Melhorias no Multi 2, para que possa ser usado no próximo semestre;
4. Obra de melhoria de acesso ao LabPecma;
5. Reparo de ponto de internet na Biblioteca;
6. Novo ponto de acesso de alta capacidade para a Clínica de Fonoaudiologia;
7. Reparo de ar-condicionado da sala 4 e da antiga sala de Informática (futura sala de aula 9)
8. Reparo na porta de entrada da Biblioteca;
9. Refazer toda a instalação telefônica do ISNF;
10. Novas obras na Esterilização, para melhorar o fluxo de trabalho dentro do setor;
11. Troca das placas controladoras dos Raios-X da Clínica de Odontologia;
12. Pintura da quadra poliesportiva;
13. Retirada de material inservível armazenado sobre a Biblioteca;

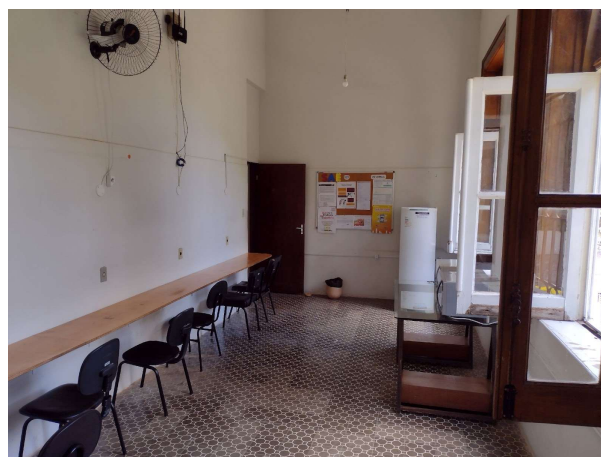
CONCLUSÃO

Em função do longo período sem utilização de vários espaços do ISNF, há muitas demandas de manutenção e de reparos, mas estamos empenhados em sanar todas elas. Acreditamos que as obras já realizadas permitirão um retorno seguro às atividades do instituto, sem nos descuidarmos de todas as medidas necessárias à proteção de nossa saúde.

ESTAMOS FELIZES POR AUXILIAR O ISNF NESTA NOVA ETAPA DE RETORNO DAS ATIVIDADES PRESENCIAIS, AS QUAIS ESPERAMOS QUE OCORRAM COM TODA A SEGURANÇA E COM TODOS OS CUIDADOS E PRECAUÇÕES NECESSÁRIOS.



Nova placa controladora dos aparelhos de Raios-X. Todos passarão por essa melhoria, e a emenda parlamentar será usada para compra de equipamentos novos.



Novo refeitório no campus para os servidores, com a inclusão da antiga sala dos professores, permitindo espaço adequado para as refeições.



A sala da Direção foi transformada na nova sala de professores do campus, com excelente ventilação e acesso à varanda, área aberta para permanência dos docentes nos intervalos de aula.



Visitas constantes da SAEP e da SOMA, para autorizar as modificações e acompanhar as obras, além da construção da Clínica de Fonoaudiologia no campus do Instituto de Saúde de Nova Friburgo, onde esperamos que ocorram os estágios do curso no próximo semestre. Só falta instalar os aparelhos de ar-condicionado já comprados e colocar o guarda corpo na rampa de acesso.